

## LE CADRE DE RÉFÉRENCE DU PROFESSIONNALISME

# Faites-en votre aide-mémoire !

**Vous le connaissez déjà, on vous l'a même présenté dans le cours obligatoire sur le professionnalisme que vous avez suivi en ligne, il y a quelque temps. Mais l'utilisez-vous ? Le Cadre de référence du professionnalisme constitue un outil de premier plan pour vous. Voici pourquoi...**

Tous les jours, vous êtes appelé, en tant qu'ingénieur, à exercer votre jugement professionnel et à prendre des décisions qui ont une incidence sur le public. Pour cette raison, le Cadre de référence du professionnalisme revêt une importance aussi grande que vos documents techniques et devrait vous accompagner dans votre travail, tel un aide-mémoire.

En effet, le Cadre de référence a été conçu pour vous guider tout au long de votre pratique. Le fait de l'avoir étudié pendant le cours obligatoire sur le professionnalisme ne peut pas suffire, puisque l'information qu'il contient synthétise les valeurs et les devoirs fondamentaux qui encadrent la pratique du génie. Il est donc bon de le consulter dès que vous avez un doute ou que vous vous posez une question concernant l'éthique ou la déontologie. Mais regardons-le de plus près.

### Un tout qui vous définit

Le professionnalisme peut être représenté par une série d'anneaux qui s'insèrent les uns dans les autres.

À l'intérieur du premier anneau : les quatre valeurs de l'ingénieur. Compétence, sens de l'éthique, responsabilité et engagement social, telles sont les valeurs auxquelles tout ingénieur doit croire pour parvenir à pratiquer le génie selon un professionnalisme constant. Les deux anneaux du centre renferment les principaux devoirs de l'ingénieur, parmi lesquels se trouvent l'intégrité, l'honneur et la dignité, le respect des lois et l'indépendance professionnelle.

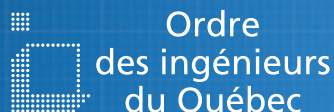
Il ne faut pas se le cacher : agir conformément aux valeurs de la profession et respecter les devoirs dont l'ingénieur doit s'acquitter, bien que cela soit incontournable, demande un effort certain. Pour mettre en pratique les valeurs élevées de sa profession, l'ingénieur doit nécessairement les comprendre, les maîtriser et les faire siennes. Il devient alors plus facile pour lui de remplir ses devoirs et obligations, lesquels font partie de son travail parce que celui-ci a des conséquences sur la qualité de vie et, surtout, sur la sécurité des clients et du public. Ces retombées sont le plus souvent positives, mais elles peuvent aussi s'avérer négatives – ce que l'actualité nous rappelle fréquemment.

Que ce soit dans les structures, à l'intérieur des laboratoires ou des industries, la sécurité est un élément prioritaire qui explique l'existence et l'essor mêmes du génie ! L'ingénieur a donc la responsabilité de l'assurer, notamment en respectant ses valeurs et devoirs fondamentaux.

### Un guide qui vous éclaire

Ce qui nous ramène au Cadre de référence du professionnalisme ! Dans votre pratique, vous vivez des situations, des problèmes qui peuvent varier considérablement. Il est tout à fait normal de vous poser parfois des questions d'ordre éthique. Utilisez alors le Cadre de référence : il n'apportera peut-être pas les réponses que vous cherchez, mais il vous orientera dans votre quête.

Vous trouverez le Cadre de référence du professionnalisme dans le *Guide de pratique professionnelle* ([www.gpp.oiq.qc.ca](http://www.gpp.oiq.qc.ca), section « Professionnalisme, éthique et déontologie », sous-section « Le professionnalisme et les valeurs de la profession »). Consultez-le dès que le besoin se fait sentir : à force de vous y référer, vous aurez plus de facilité à analyser les cas problématiques. Vous pourrez aussi utiliser le Cadre de référence comme point de départ pour explorer le *Guide de pratique professionnelle*.



Ordre  
des ingénieurs  
du Québec

# ENGAGÉ

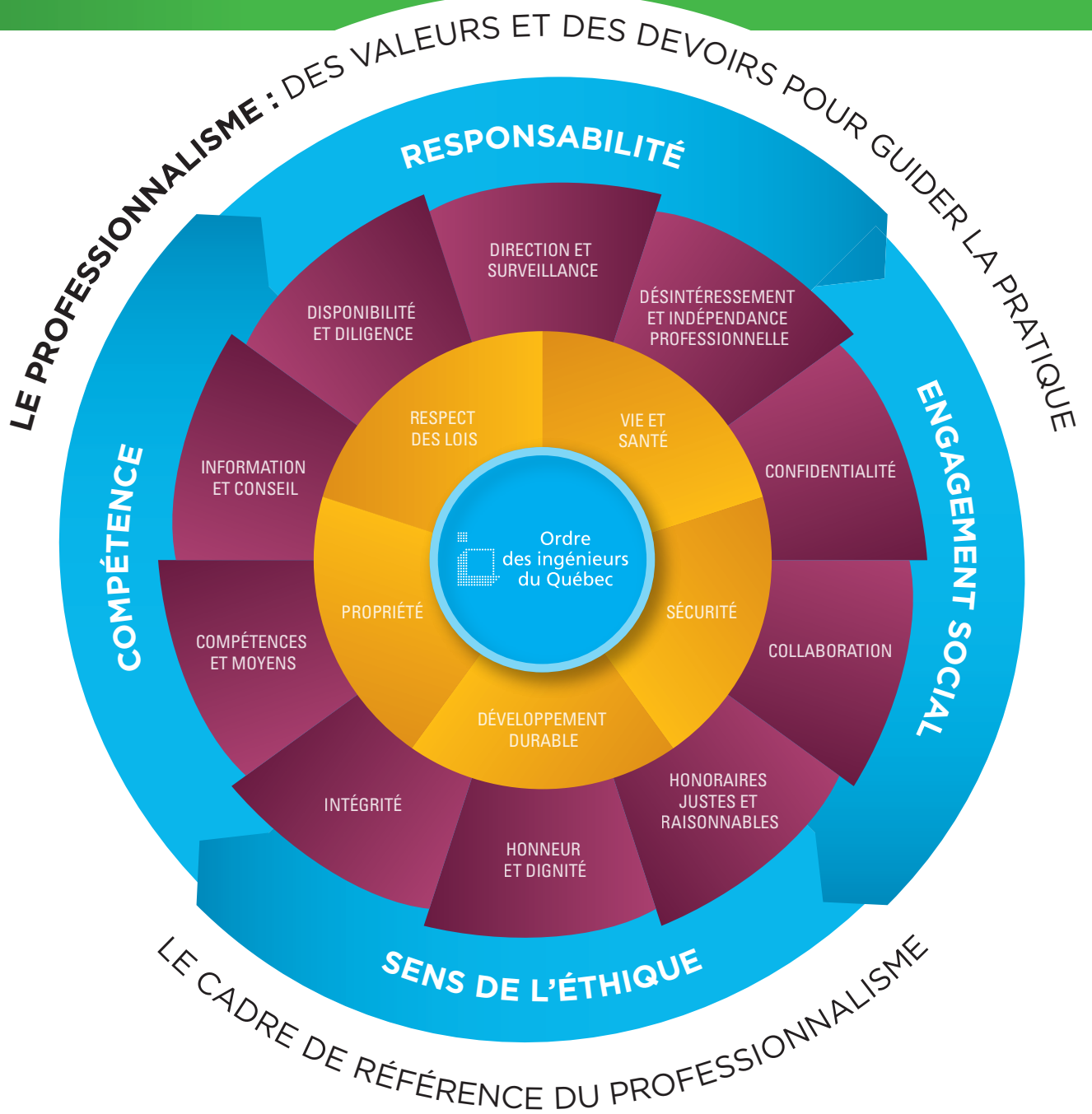
➤ À PROTÉGER

➤ À INNOVER

➤ À COMMUNIQUER

[oiq.qc.ca](http://oiq.qc.ca)

AVEC SES 60 000 MEMBRES



# BRAY-DOR

[www.braydor.com](http://www.braydor.com)

**514-360-4039**

**PORTES COMMERCIALES, INDUSTRIELLES ET INSTITUTIONNELLES**



- PORTES COUPE-FEU
- PORTES ROULANTES
- PORTES BATTANTES
- PORTES À LANIÈRES
- SORTIE D'URGENCE

- PORTES À ENROULEMENT RAPIDES
- PORTES PIÉTON EN ACIER ET EN ALUMINIUM
- QUAIS NIVELEUR ET ÉQUIPEMENTS

Ligne sans frais : 1-866-368-1937



**FABRICATION, RÉPARATION ET INSTALLATION / SERVICE 24H**